

COMUNE DI SAN CASCIANO VAL DI PESA - PIANO STRUTTURALE - QUADRO CONOSCITIVO

Analisi del Patrimonio edilizio nel territorio aperto

Responsabile del progetto: prof. Arch. GIAN FRANCO DI PIETRO
Collaboratori: arch. D. Donatini, arch. R. Monaci, arch. G. Pessina

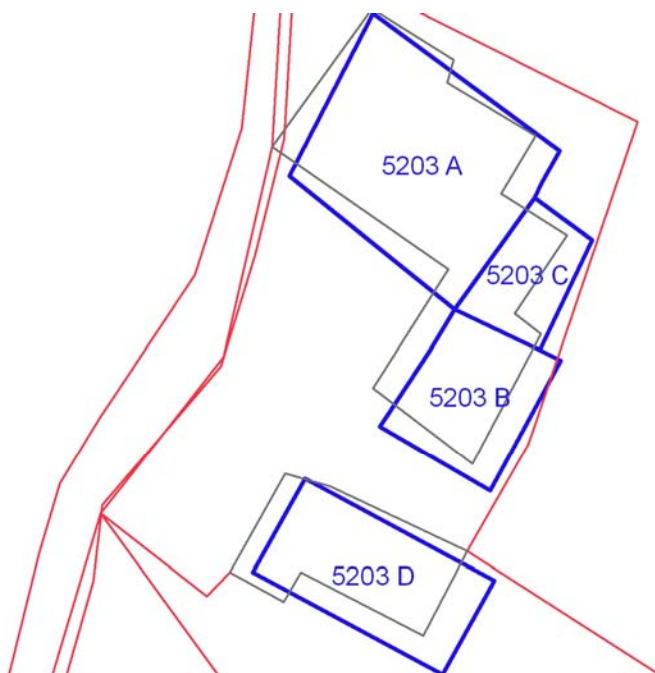
SCHEDA N. 5203

Toponimo ed indirizzo Sorripa Via Sorripa 7

Schede 1985: n. 05/ 515-516-517

CTR 1:5000: foglio n. 275113

NCT: foglio/particella 32/128;32/130;32/127



| | OGGETTO | * |
|---|---------------------|----|
| A | casa colonica | RV |
| B | annesso agricolo | V |
| C | carraia | V |
| D | fienile con carraia | RV |

(*)Valore: RV: rilevante; V: medio; CC: compatibile con il contesto; SV: scarso; N: nullo

Data rilievo: 14/10/02

| USO ATTUALE | | |
|--|--|--|
| A | Abitazione permanente ; Annesso agricolo | |
| B | Annesso agricolo | |
| C | Annesso agricolo | |
| D | Annesso agricolo | |
| Note A: Edificio con volumi ad uso agricolo al piano terra | | |
| ALTERAZIONI TIPOLOGICHE | | |
| A | Assenti | |
| B | Assenti | |
| C | Assenti | |
| D | Assenti | |
| Note | | |
| ALTERAZIONI ARCH. ESTERNE | | |
| A | | |
| Coperture | assenti | |
| Gronde e cornicioni | assenti | |
| Comignoli | assenti | |
| Intonaci | assenti | |
| Muri a faccia vista | assenti | |
| Aperture | assenti | |
| Infissi e persiane | assenti | |
| Elementi costruttivi/decorativi | assenti | |
| Elementi aggettanti (tettini) | assenti | |
| B | | |
| Coperture | assenti | |
| Gronde e cornicioni | leggere | |
| Comignoli | assenti | |
| Intonaci | assenti | |
| Muri a faccia vista | assenti | |
| Aperture | assenti | |
| Infissi e persiane | assenti | |

| | | |
|---------------------------------------|----------------------|--|
| Elementi costruttivi/decorativi | assenti | |
| Elementi aggettanti (tettini) | assenti | |
| C | | |
| Coperture | assenti | |
| Gronde e cornicioni | assenti | |
| Comignoli | assenti | |
| Intonaci | assenti | |
| Muri a faccia vista | assenti | |
| Aperture | assenti | |
| Infissi e persiane | assenti | |
| Elementi costruttivi/decorativi | assenti | |
| Elementi aggettanti (tettini) | assenti | |
| D | | |
| Coperture | assenti | |
| Gronde e cornicioni | assenti | |
| Comignoli | assenti | |
| Intonaci | assenti | |
| Muri a faccia vista | assenti | |
| Aperture | assenti | |
| Infissi e persiane | assenti | |
| Elementi costruttivi/decorativi | assenti | |
| Elementi aggettanti (tettini) | assenti | |
| STATO DI CONSERVAZIONE | | |
| A | Buono | |
| B | Medio | |
| C | Medio | |
| D | Medio | |
| VALORE | | |
| A | Rilevante | |
| B | Medio | |
| C | Medio | |
| D | Rilevante | |
| AREA DI PERTINENZA | | Valore complessivo: Rilevante |
| | Aperta | Aia costruita in pietra di Rilevante Valore (RV) |
| ALTERAZIONI AREA DI PERTINENZA | | Alterazioni complessive: assenti |
| | Pavimentazione | assenti |
| | Muri a retta in c.a. | assenti |

| | | |
|-----------------------------|---------|--|
| Arredo (lumi;gazebo;..) | assenti | |
| Vegetazione incongrua | assenti | |
| Garage/rimessa interrata | assenti | |
| Box | assenti | |
| Parcheggi | assenti | |
| Baracche precarie | assenti | |

VISIBILITA'

Da punti panoramici





